

HONDA

The Power of Dreams

MY CITY. MY WAY.

MY CITY. وعلى طريقي



NOW WITH
Honda
SENSING™

Specifications may vary in some countries and are subject to change without notice. Please consult your local dealer for details.

— ALL NEW —
CITY

MY CITY. MY WAY.

The concept of exterior design is set as "STANDING on the EDGE" aiming for styling that can stand on the cutting edge of this era. With its sharp body character lines starting from the front Day Time Running Lights (DRL), which flows along the side just above the door handles and blending into the three-dimensional rear lights.

تم إعداد مفهوم التصميم الخارجي كأنه بين "نهاية عصر و بداية عصر جديد" بهدف إيجاد تصميم يمكنه أن يعتمد ويرتكز على التطور الفائق لهذا العصر. جاء متميزاً بخطوط حادة تعطي انطباعاً عالياً لتصميمها. تبدأ من الأضواء النهارية (DRL) الأمامية وتمتد على طول الجانب فوق مفاصل الأبواب تماماً، ثم تندمج مع الأضواء الخلفية ثلاثية الأبعاد.

The all new 5th Generation Honda City has arrived and once again it's punching above its weight by exceeding the benchmark with its premium design, technological prowess, unmatched comfort, advanced safety and connectivity.

The Honda City is the epitome of ambition. It is designed to facilitate the lifestyle of the go-getter with features to not only support them on their journey, but to complement their position in life. It has presence without being pretentious and confidence minus the arrogance.



MY CITY. وعلى طريقتي

الجيل الخامس والجديد بالكامل من هوندا سيتي قد وصل، ومرة أخرى تتمتع بجاذبية فائقة بفضل تخطيطها للمعايير مع تصميمها المميز والراقي، تطورها التكنولوجي، راحتها التي لا تضاهى ومستوياتها المتقدمة للسلامة و الاتصال.

هوندا سيتي هي أفضل مثال للطموح، تم تصميمها لتسهل أسلوب حياة الأشخاص عاليي النشاط والساعين إلى النجاح مع مزايا تم ابتكارها لا لدعهم فقط في مشوارهم، بل للارتقاء بمكانتهم في الحياة. إنها تتمتع بحضور أصيل وثقة خالية من التصنع.



THE KATANA BLADE IN MOTION

روح سيف الكاتانا



Inspired by the Japanese Katana Blade, a type of curved sword used by the ancient samurai, the all new City follows a continuity of lights with a sharp shoulder-line that accentuates its premium look and length.

This character line runs right from the headlamp all the way to the taillights defining its shape and making the hood seem longer giving the car a distinguishably precise and aerodynamic impression.



The Katana is a curved and single edged blade used by the Samurai warriors. The Samurai used to carry the Katana sword when paired with a Tanto or Wakizashi.

كاتانا عبارة عن شفرة منحنية وذات حواف مفردة يستخدمها محاربو الساموراي. اعتاد الساموراي حمل سيف كاتانا عندما يقترن مع تانتو أو واكيزاشي.



بوحى من سيف كاتانا الياباني، وهو نوع من السيوف المنحنية التي استخدمها محاربو الساموراي القدماء، تتبع سيطي الجديدة بالكامل استمرارية الأضواء مع خط جانبي حاد يُبرز إطلالتها وطولها الراقين. يمتد هذا الخط المميّز مباشرة من الأضواء الأمامية وصولاً إلى الأضواء الخلفية ليعطي تحديداً لشكلها ويجعل غطاء المحرك يبدو أطول، مما يمنح السيارة انطباعاً بدقة وأبروديناميكية مذهلتين.

SMART STYLING

The all new City is smartly styled with a dignified stature and superior technological prowess. This bold front is taken to the next level with the integration of full LED headlights with 9 LED array Inline shell, integrated LED Day Time Running Lights (DRL) and L-shaped LED turn signals.



Full LED headlights with 9 LED array Inline shell, integrated LED DRLs and L-shaped LED turn signals.

LED بالكامل مكونة من 9 خلايا ضوئية LED منظمّة في صف، أضواء نهائية (DRL) نوع LED وإشارة للانعطاف نوع LED على شكل L.



The upper-grille in the front presents the signature Honda Solid Wing Face, and elevates the car to a sleek and sophisticated position.

يعرض الشبك العلوي في الأمام وجه الجناح الصلب والمميز من هوندا، كما ينقل السيارة إلى مستوى عالٍ من الأناقة والإرقاب.

التصميم الخارجي

تم تصميم سيتي الجديدة بالكامل بذكاء فجاءت متميّزة بمكانة رفيعة وتقدّم تكنولوجي فائق. تم الارتقاء بهذه الواجهة الجريئة إلى مستوى أعلى من خلال دمج الأضواء الأمامية نوع LED بالكامل مكونة من 9 خلايا ضوئية LED منظمّة في صف، أضواء نهائية (DRL) نوع LED وإشارة للانعطاف نوع LED على شكل L.



CITY SPORT



HONDA CITY SPORT GRADES

In addition to the LX Sport, the 2022 Honda City has added an advanced Sports Grade to its existing line up. This new grade incorporates Honda Sensing, our Advanced Driver Assistive Safety Technologies. In addition to the Gloss Black exterior accent trims found on the LX Sport, the new grade boasts an 9 array LED headlights with Auto High Beam Support and Honda Lane Watch.

HONDA CITY SPORT GRADES

بالإضافة إلى LX Sport ، تم طرح هوندا سيتي 2022 فئة رياضية متقدمة إلى مجموعتها الحالية. تتضمن هذه الفئة الجديدة نظام Honda Sensing ، تقنياتنا المتقدمة للسلامة ومساعدة السائق. إضافة إلى اللمسات الخارجية باللون الأسود اللامع كالموجودة في LX Sport ، تتميز الفئة الجديدة بمصابيح أمامية LED ذات 9 وحدات مع دعم تلقائي للضوء العالي وكاميرا لمراقبة الممر.



Gloss Black Side Mirrors

مرآبا جانبية بالاسود اللامع



Z-shape LED taillights



أضواء خلفية LED

16" Dual tone Alloy Wheels

عجلات من الألمنيوم لوتين 16 بوصة



Integrated LED Daytime Running Lights (DRLs)

أضواء تعمل خلال النهار نوع LED (DRL)



Shark Fin Antenna

هوائيا زعنفة القرش



Fog Lamp

هوائيا زعنفة القرش



أضواء الضباب

Honey Comb Grille

شبكة خلية النحل



Black Trunk Spoiler

جناح خلفي أسود

INTERIOR DESIGN

The All-New 5th Generation Honda City spares no effort in continuing the ambition of spaciousness and comfort within the car. Inspired by putting people first, the interiors are based on Honda's "Man Maximum, Machine Minimum" philosophy.

Wherein, a thoughtfully created interior space with ample legroom and an ergonomically designed cockpit come together beautifully to give you a supremely sublime riding experience.



All New City in Beige Interior

مدينة جديدة بالكامل باللون البيج الداخلي



Rear Seats with Cup Holders designed for ultimate luxury.

مقاعد خلفية مع حاملات للكؤاب مصممة لتحقيق أقصى درجات الرفاهية



Window Access Controls at the driver's Side for Comfort.

أزرار التحكم بالنوافذ موجودة بجانب السائق لراحة أعلى



Satin silver look AC vent surround finish for a premium look.

لمسة فضّية مصقولة لإطار فتحات مكيف الهواء لإطلالة راقية ومميزة



التصميم الداخلي

لم يدّخر جيل هوندا سيتي الخامس والجديد بالكامل أي جهد في مواصلة الطموح بتحقيق الراحة والراحة داخل السيارة. يوحى من إعطاء الأولوية لراحة الركاب، تستند التصاميم الداخلية على فلسفة "الحد الأقصى للإنسان، الحد الأدنى للآلة" من هوندا.

في هذه الحالة، تلتقي بشكل رائع المساحة الداخلية التي تم ابتكارها بعناية مع الراحة الواسعة للأرجل وتصميم مقصورة القيادة الموفر للراحة لكي يقدموا تجربة قيادة مذهلة.

HI-TECH COCKPIT

Technologically Advanced

A single look is enough to imagine the heightened driving experience in the All-New City. Slide behind the wheel, and you're greeted by an ergonomically designed, and thoughtfully laid-out instrument panel.

The advanced 8" touchscreen display audio easily mirrors your phone through Apple CarPlay™ or Web-Link ensures that you can access all the features of your smart phone at the touch of your finger.



Apple CarPlay™



FM Radio Tuner



معايير راديو إف إم Handsfree Calling



متطورة تكنولوجياً

نظرة واحدة تكفي لتخيل تجربة القيادة التي تم الارتقاء بها في سيتي الجديدة بالكامل. عند الجلوس خلف عجلة القيادة، سوف تستقبلكم لوحة عدادات تم التخطيط لها بعناية وتصميمها لتوفر الراحة.

تقوم شاشة متطورة تعمل باللمس قياس 8 بوصات للنظام الصوتي على عرض هاتفكم بسهولة من خلال Apple CarPlay أو Web-link، مما يضمن قدرتكم على الوصول إلى جميع مزايا هاتفكم الذكي بلمسة واحدة.

يمكن الوصول إلى التطبيقات من مصادر مختلفة عبر الشاشة التي تعمل باللمس. Apps and various source applications can be accessed via touch screen.



التكنولوجيا

تحقيق رؤية واضحة أثناء القيادة، مع توازن بين الرؤية الواضحة والأمان. هذا هو SO-KAI أو التصميم المحفز لمقصورة القيادة في جيل هوندا سيتي الخامس والجديد بالكامل. عمل مفهوم الرؤية الديناميكية تنظيم تصميم لوحة العدادات بطريقة تجعلها تقع في خط رؤية السائق. يوفر تنجيد المقاعد إحساساً بالفخامة والأناقة مما يمنح سيتي الجديدة كلياً إحساساً بأنها تتخطى فئتها.

Achieving a clear vision while driving, with a balance of openness and security. This is the SO-KAI or invigorating cockpit design in the All-New 5th Generation Honda City.

The Dynamic View Concept has structured the design of the instrument panel in such a way that it falls in the line of sight for the driver. The seat upholstery provides a sense of luxury and refinement giving the All-New City a feel that exceeds its class.



12 V power outlet and 2 USBs for smartphones connectivity or simply charging your devices.

منفذ طاقة 12 فولت ومنفذان USB لوصول الهواتف الذكية أو ببساطة لشحن أجهزتك.

CONVENIENCE



Fully automatic climate control with click-feel AC dials and white illumination.

تحكم أوتوماتيكي كامل بدرجة الحرارة مع أزرار بإحساس صوتي وإضاءة بيضاء للمفاتيح



Paddle shifters to complete the sporty feeling and gear control for additional engine braking or overtaking.

مبدّل سرعات على عجلة القيادة ليكمل الإحساس الرياضي والتحكم بنقل الحركة للمزيد من القوة لكبح المحرك أو للتجاوز



Driver Information Display

Provides useful information for the driver that makes the trip more engaging, information such as:

- Time
- Odometer
- Trip A&B
- Gear position in manual M mode
- Ambient temperature
- Shift position P / N / D / R



Smart entry with push button start for easy access and quicker start/stop.

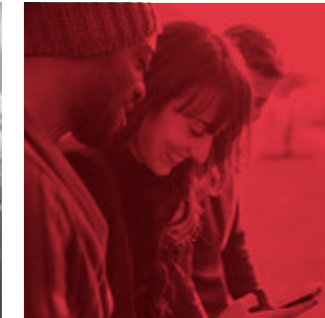
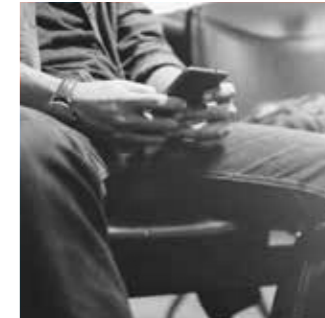
دخول ذكي مع زر تشغيل للمحرك لوصول سهل وتشغيل/إيقاف أسرع



شاشة عرض المعلومات

توفر معلومات مفيدة للسائق تجعل الرحلة أكثر جاذبية وروعة، بالإضافة إلى معلومات مثل:

- الوقت
- عداد المسافات
- عداد الرحلات (Trip A&B)
- الوضعية اليدوية لنقل الحركة M
- درجة الحرارة المحيطة
- وضعية مبدّل السرعات P, N, D, R



الرفاهية

ENGINE & TRANSMISSION

The all new City is equipped with a powerful engine to match its sporty design and looks. The City is equipped with a 1.5-liter DOHC engine producing 119 hp. This is the best in the Segment and a torque of 145 N/m with several technologies that provide a sporty driving feel.

The City is equipped with a CVT transmission that makes the drive smoother with the G Shift design technology. This ensures the engine performs within a speed range that is best for fuel efficiency. Paddle Shifters with 7 steps complete the set for the sporty drive.



Paddle Shifters

مبدّل للسرعات على عجلة القيادة

Fuel efficiency figures are based on standard test conditions. Actual fuel efficiency may vary based on road conditions, driving style and driving environment.

المحرك وناقل الحركة

تم تجهيز سيتي بمحرك قوي ليتلاءم مع التصميم والشكل الرياضي. جاءت سيتي الجديدة مزودة بمحرك سعة 1.5 لتر DOHC بقوة 119 حصاناً. إنه الأفضل في فئته مع عزم دوران يبلغ 145 نيوتن/متر والعديد من التقنيات التي توفر إحساساً بقيادة رياضية.

كذلك، تم تجهيزها بناقل حركة CVT يجعل القيادة أكثر سلاسة مع تصميم بتقنية G Shift. يضمن هذا الأمر للمحرك أداء ضمن نطاق السرعة هو الأفضل من حيث كفاءة استهلاك الوقود، ومع مبدّل سرعات من سبع خطوات على عجلة القيادة يكتمل طقم القيادة الرياضية.



تم احتساب أرقام كفاءة استهلاك الوقود في ظل ظروف اختبار قياسية. قد تختلف الكفاءة الفعلية لاستهلاك الوقود وفقاً لظروف الطريق و أسلوب القيادة و البيئة المحيطة أثناء القيادة



The Honda City with the new Sports Grade is equipped with the Honda Sensing™ suite of active safety and driver assistive technologies that uses a windshield mounted single-camera system which provides a wider field of view while driving. Combined with software advances and a new, more powerful processor, the system is also capable of more quickly and accurately identifying other vehicles, along with road lines.

Specifications may vary in some countries and are subject to change without notice. Please consult your local dealer for details.

نظام الاستشعار من هوند (Honda Sensing™)

تم تجهيز هوندا سيتي الفئة الرياضية الجديدة بنظام Honda Sensing™ وهي مجموعة من تقنيات السلامة النشطة وأنظمة مساعدة السائق التي تستخدم نظام كاميرا واحدة مثبتة على الزجاج الأمامي لتوفر مجال رؤية أوسع أثناء القيادة. إلى جانب البرنامج والمعالج الجديد الأكثر قوة ، فإن النظام قادر أيضاً على تحديد المركبات الأخرى بشكل أسرع وأكثر دقة ، إلى جانب خطوط و علامات الطريق.

نظام المكابح للتخفيف من قوة الاصطدام™ CMBS: للحد من احتمالية وقوع أضرار جراء الاصطدام الأمامي فإن نظام المكابح للتخفيف من قوة الاصطدام™ CMBS يساعد السيارة في التوقف إذا ما حدد النظام أن ثمة اصطداماً وشيكاً لا يمكن تفاديه بين المركبة و أي شيء في الأمام أو مع أحد المشاة؛ حيث يصدر النظام أصواتاً تحذيرية، وتعمل المكابح بشكل تلقائي.



Collision Mitigation Braking System™ (CMBS™): To help reduce the likelihood of a frontal impact, the Collision Mitigation Braking System™ helps to bring the car to a stop if the system determines that a collision with a vehicle detected in front or a pedestrian is unavoidable. A warning sounds, and if necessary, brake pressure is automatically applied.

Adaptive Cruise Control (ACC): Adaptive Cruise Control sets your cruise speed, and gauges the interval between you and the vehicle detected ahead; it can also brake your vehicle, or apply the throttle, depending on that interval.

نظام الحد من مغادرة الطريق (RDM): يستخدم نظام الحد من مغادرة الطريق كاميرا مثبتة على الزجاج الأمامي لمعرفة ما إذا كانت السيارة تسير في مسارها أم تغادره؛ حيث يقوم النظام بإجراء التصحيحات الدقيقة للحفاظ على بقاء السيارة في مسارها. وفي بعض المواقف يمكن للنظام تطبيق قوة الكبح وإصدار تحذيرات ملموسة.



Road Departure Mitigation System (RDM): Road Departure Mitigation System uses the windshield-mounted camera to detect whether the car is veering out of its lane. It applies subtle corrections to keep the vehicle in its lane, and in certain situations can also apply braking force and provide a tactile warning.

نظام تثبيت السرعة المتكيف ACC: يعمل نظام تثبيت السرعة المتكيف على ضبط سرعة السيارة وقيس الفاصل الزمني بينك وبين السيارة التي تم الكشف عنها أمامك ؛ يمكنه أيضاً كبح مركبتك ، أو تزويد السرعة ، اعتماداً على تلك الفترة الزمنية.

نظام المساعدة للبقاء في الممر LKAS: يساعدك في البقاء في منتصف الحارة التي تقود السيارة فيها، حيث يقلل الضغط الذي قد تشعر به أثناء القيادة وذلك عن طريق تقليل الحاجة إلى حركة تصحيح التوجيه والقيادة المجهدة على الطرق السريعة.



Lane Keeping Assist System: Helps keep you in the middle of your lane, providing a less stressful driving experience by reducing the need for steering correction movements and driving effort on the motorway.

Lane Departure Warning: If the car moves out of its lane without you activating the indicator, then alerts will flash and sound, to help bring your attention to correcting the lane drift.

مصابيح أتوماتيكية للضوء العالي الأمامي: تكتشف الكاميرا المثبتة على الزجاج الأمامي المنطقة المحيطة بما في ذلك السيارات التي تسير في الاتجاه المعاكس و في الأمام. و يقوم النظام بالتبديل أتوماتيكياً بين الضوء العالي والمنخفض وبشكل تلقائي حتى يكون التركيز الكامل على القيادة



Auto High- Beam Headlights: A windshield mounted camera detects the surrounding area including vehicles driving in the opposite direction and in front. The system intuitively switches between high and low beam automatically so that the full concentration is on the driving.

التحذير في حال الخروج عن المسار: إذا ما خرجت السيارة عن مسارها دون تفعيل السائق للمؤشر، فمن ثم يقوم النظام بإطلاق تحذيرات في صورة ومضات صوتية وأصوات تجذب انتباه السائق من أجل تصحيح مسار السيارة.

قد تختلف المواصفات في بعض البلدان وهي خاضعة للتغيير من دون إشعار مسبق. للمزيد من التفاصيل، يُرجى مراجعة الوكيل المحلي.

Driver remains responsible for the operation of the vehicle at all times.

* يظل السائق مسؤولاً عن تشغيل السيارة في جميع الأوقات

ADVANCED SAFETY

Everyone deserves to feel safe on the road. Our global safety philosophy "Safety For Everyone" embodies our commitment to protecting drivers, passengers and pedestrians alike.

City is equipped with a lot of safety technologies that help the driver to be more confident on the roads with our ACE technology that prevent the collision impact from reaching the passengers, 6 airbags to protect passengers from collisions from any side.



*** E Call**
eCall هي خدمة مُصممة لتوفير استجابة سريعة لخدمة الطوارئ في حالة وقوع حادث داخل دولة الإمارات العربية المتحدة. و هي تعمل بشكل تلقائي: في حالة وقوع حادث يتم فيه فتح الوسادة الهوائية ، سيقوم نظام eCall تلقائياً ببدء الاتصال بخدمة الطوارئ . الإتصال اليدوي: يمكن للسائق (أو أي شخص آخر) بدء الاتصال بخدمة الطوارئ عن طريق الضغط على زر eCall في السيارة ، حتى لو لم تتعرض سيارتك لحادث.

E Call*
eCall is a service designed to provide a quick emergency response in case of an incident, within UAE. **Automatic trigger:** in the event of an incident in which the airbag(s) are deployed, the eCall system will automatically initiate contact with the emergency service. **Manual trigger:** Contact with the emergency service can be initiated by the driver (or another person) by pressing the eCall button in the vehicle, even if your vehicle is not involved in an accident.

Body rigidity not only provides strength to the vehicle but also contributes to Noise Vibration and Harshness (NVH) characteristics. The City body provides an excellent safety cell and protection with our Advanced Compatibility engineering (ACE).

لا توفر صلابة الهيكل فقط القوة للسيارة، بل تساهم أيضاً في خصائص التقليل من حدة الصجيج، الاهتزازات والفساوة (NVH). يوفر هيكل سيتي أمان وحماية رائعين مع بنية الهيكل بتقنية الهندسة المتوافقة (ACE)



Hill Start Assist

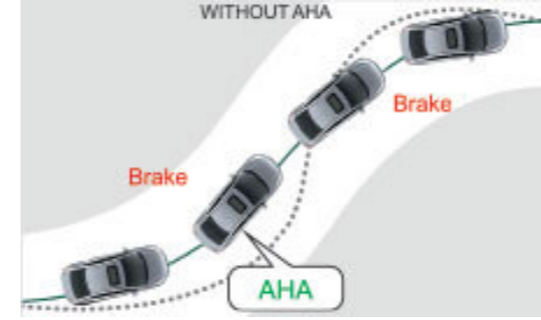
HSA helps prevent a vehicle stopped on a gradient from rolling back when the driver's foot moves from brake pedal to the accelerator.

يوفر نظام المساعدة للانطلاق على المنحدرات (HSA) المساعدة على منع سيارة متوقفة على منحدر من التدرج إلى الخلف عندما ينقل السائق قدمه من دواسة الفرامل إلى دواسة الوقود.

Agile Handling Assist

AHA helps to stabilize the vehicle during cornering if the vehicle turns more or less than what was the intended path. The vehicle traces the direction and the intended path with accuracy, providing the driver with greater confidence.

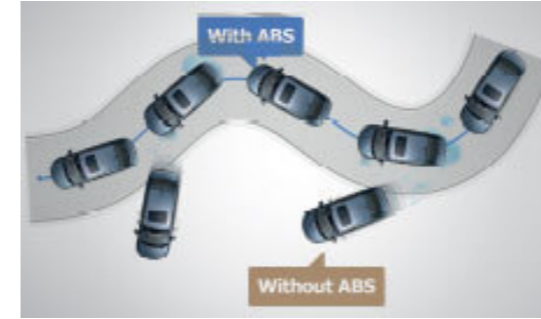
يوفر نظام المساعدة الذكية للتحكم بالقيادة (AHA) المساعدة على ثبات السيارة خلال الانعطاف إذا ما انعطفت السيارة أكثر أو أقل المسار المقصود. تعمل السيارة على تعقب الاتجاه والمسار المقصود بدقة، لتوفر للسائق ثقة أعلى.



Anti-lock Brake System

ABS works by maintaining the wheels near their point of maximum traction during hard braking, which allows the driver to brake and steer at the same time without the brakes locking and the tires skidding.

يعمل نظام الفرامل المانعة للانغلاق (ABS) على الحفاظ على العجلات قريبة من الحد الأقصى للتماسك خلال الاستخدام الشديد للفرامل، مما يسمح للسائق بالفرملة والتوجيه في نفس الوقت من دون إنغلاق الفرامل وانزلاق الإطارات.



Electronic Brake Distribution

EBD is a system wherein the amount of braking force on each wheel of the car can be varied taking factors such as load bearing on each wheel, condition of the road, speed of the vehicle and so on.

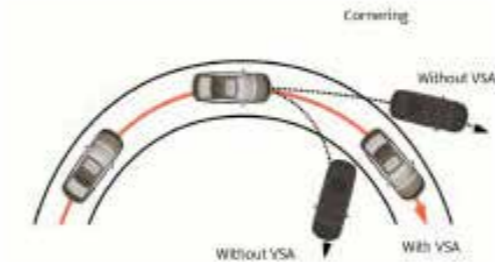
التوزيع الإلكتروني لقوة الفرامل (EBD) هو نظام يمكن أن يتغير فيه مقدار قوة الكبح المطبقة على كل واحدة من عجلات السيارة، مع الأخذ في الاعتبار عوامل مثل الحمولة التي على كل عجلة، حالة الطريق، سرعة السيارة وغيرها من العوامل.

Vehicle Stability Assist

During high speed, if a driver makes a sudden steering movement to avoid an accident, the vehicle could flip over. To prevent this and keep control of the vehicle when cornering, braking is applied to the front and rear wheels individually to the inside wheel of a turn. This helps you to remain stable on sharp turns and bends, minimizing understeering, or oversteering or conditions. (Driver will see VSA light flashing)

نظام المساعدة في ثبات السيارة (VSA) عند القيادة بسرعة عالية، قد يؤدي قيام السائق بحركة توجيه مفاجئة لتجنب وقوع حادث ما إلى انقلاب السيارة. لمنع ذلك ومواصلة السيطرة على السيارة عند الانعطاف، يتم تطبيق الكبح على العجلات الأمامية والخلفية بشكل فردي على الجهة الداخلية لعجلة الانعطاف.

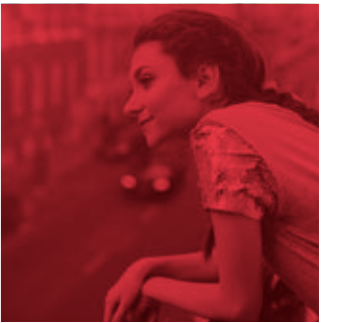
سيساعد هذا الأمر في الحفاظ على ثبات السيارة عند المنعطافات و المنحنيات الحادة، مما يقلل فرص الإنحراف الزائد عن حاجة السائق أو الإنحراف الأقل من المطلوب (سيرب السائق وميض ضوء VSA)



مزايا سلامة متطورة



كل شخص يستحق أن يشعر بالأمان على الطريق. تجسد فلسفتنا العالمية للسلامة "السلامة للجميع" التزامنا بحماية السائقين والركاب والمشاة على حد سواء. تم تجهيز سيتي بالعديد من مزايا السلامة التي تساعد السائق على التمتع بثقة أعلى على الطرقات مع تقنية ACE الخاصة بنا التي تمنع وصول تأثير الاصطدام إلى الركاب، وه وسائل هوائية لحماية الركاب من الاصطدامات من كل الجوانب.



الألوان

الألوان الخارجية

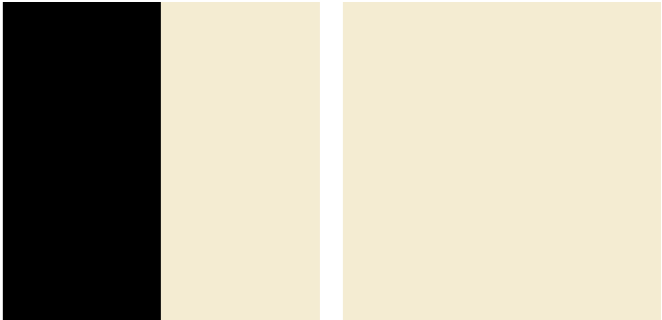


Radiant Red Metallic



Golden Brown Metallic

الألوان الداخلية



Black / Ivory

Ivory

عاج

COLORS

Exterior Colors



Platinum White Pearl



Lunar Silver Metallic



Modern Steel Metallic

فضّي مودرن ستيل معدني

فضّي لونار معدني

معدني أحمر مشع

أبيض بلاتيني لؤلؤي

الفتات

فئة (EX)

إضافة مزايا أو تغيير مزايا LX Sport:

- التجهيزات الخارجية**
- نوع الأضواء الأمامية مع مؤقت لإطفائها LED مع 9 صفوف
- نوع ضبط الأضواء الأمامية - يدوي
- إشارة الانعطاف - مرآيا
- عجلات من الألمنيوم قياس 16 بوصة
- مقابض الأبواب الخارجية - كروم
- مرآيا جانبية نوع قابل للميلان - كهربائية

التجهيزات الداخلية

- نوع المقاعد - جلد
- عجلة القيادة - جلد
- مساند للذراع في الخلف مع حاملة أكواب

النظام الصوتي والاتصال

- صوت محيطي فاخر
- 4 مكبرات للصوت + 4 تويتير

السلامة

- وسائد هوائية جانبية
- نظام ستائر هوائية جانبية

فئة (Sport)

إضافة مزايا أو تغيير مزايا EX:

التجهيزات الخارجية

- أضواء للضباب في الأمام LED
- شيك أمامي أسود
- نوع المصد الخلفي - رياضي
- عجلات من الألمنيوم الأسود قياس 16 بوصة
- مرآيا أبواب رياضية سوداء اللون
- جناح خلفي أسود
- هوائي زعنفة الفرش أسود
- مرآيا جانبية نوع قابل للميلان - كهربائي

التجهيزات الداخلية

- مزيج من القماش مع الجلد

النظام الصوتي والاتصال

- شاشة معلومات السائق قياس 7 بوصة TFT

السلامة

- كاميرا لمراقبة الممر من هوندا
- نظام الاستشعار من هوندا (Honda SENSING™)

EX

Adding to or replacing features on the LX Sport:

Exterior

- LED with 9 Array Front Headlights with Off Timer
- Manual Headlight Adjuster
- Mirror-mounted Side Turn Signal
- 16” Alloy Wheels
- Chrome Outer Door Handles
- Powered Door Mirror Tilt

Interior

- Leather Upholstery
- Leather Steering Wheel
- RR Armrest with cupholder

Audio and Connectivity

- Premium Surround Sound Audio System
- 4 Speakers + 4 Tweeters

Safety

- Side Airbag
- Side Curtain Airbag System

Sport

Adding to or replacing features on the EX:

Exterior

- LED Front Fog Lamps
- Honey Comb Grille
- Sporty Rear Bumper
- 16” Black Alloy Wheels
- Black Door Mirrors
- Black Trunk Spoiler
- Black Shark Fin Antenna
- Powered Door Mirror Tilt

Interior

- Combined Leather & Fabric Upholstery

Audio and Connectivity

- Advanced 7” Color TFT Meter

Safety

- Honda Lanewatch
- Honda SENSING™

فئة (LX Sport)

إضافة مزايا أو تغيير مزايا LX:

التجهيزات الخارجية

- نوع الأضواء الأمامية مع مؤقت لإطفائها - هالوجين - نوع رياضي
- أضواء للضباب في الأمام LED
- شيك أمامي أسود
- نوع المصد الخلفي - رياضي
- عجلات من الألمنيوم الأسود قياس 16 بوصة
- مرآيا أبواب رياضية سوداء اللون
- جناح خلفي أسود
- هوائي زعنفة الفرش أسود

الراحة والملاءمة

- مبدّل للسرعات على عجلة القيادة

LX Sport

Adding to or replacing features on the LX:

Exterior

- Sport-type Halogen Headlights with Off Timer
- LED Front Fog Lamps
- Honey Comb Grille
- Sporty Rear Bumper
- 16” Black Alloy Wheels
- Black Door Mirrors
- Black Trunk Spoiler
- Black Shark Fin Antenna

Comfort and Convenience

- Paddle Shift

فئة (LX)

إضافة مزايا أو تغيير مزايا في DX:

التجهيزات الخارجية

- عجلات من الألمنيوم قياس 16 بوصة

التجهيزات الداخلية

- مكيف هواء أوتوماتيكي
- فتحة لمكيف الهواء في الخلف

الراحة والملاءمة

- تشغيل المحرك بالريموت كونترول
- نظام تثبيت السرعة
- دخول ذكي
- كاميرا للرؤية الخلفية

النظام الصوتي والاتصال

- شاشة عرض للنظام الصوتي تعمل باللمس
- قياس 8 بوصة منطوّرة
- الاتصال بالهاتف الذكي (أبل كار بلاي، ويبلينك)
- مدخل USB 2×

LX

Adding to or replacing features on the DX:

Exterior

- 15” Alloy Wheels

Interior

- Auto Air-condition
- Rear AC duct

Comfort and Convenience

- Remote Control Engine Starter
- Cruise Control
- Smart Entry
- Rear Wide View Camera

Audio and Connectivity

- Advanced 8” Touchscreen Display Audio
- Smartphone Connectivity (Apple CarPlay™, Weblink)
- USB-In Ports (×2)

GRADES & EQUIPMENT

DX	فئة (DX)
Standard features on the DX:	المواصفات القياسية في فئة DX:
Exterior	التجهيزات الخارجية
<ul style="list-style-type: none">Integrated LED Daytime Running Lights Halogen Headlights with Off Timer Fender-mounted Side Turn Signal Front Fog Lamps Z-shaped 3D Wrap-around LED Tail Lights LED Rear Side Marker Lights in Tail Light Rear Fog Light Solid Wing Front Chrome Grille Body-colored Lower Grille Moulding 15” Steel Black Wheels Body-colored Outer Door Handles Shark Fin Antenna Body Coloured Power Door Mirrors Manual Door Mirror Tilt Adjustment	<ul style="list-style-type: none">أضواء تعمل خلال النهار (DRL) نوع LED نوع الأضواء الأمامية مع مؤقت لإطفائها إشارات الإنعطاف - في الرفارف أضواء للضباب في الأمام أضواء LED على شكل Z حول مجموعة الأضواء الخلفية مؤشرات جانبية في الخلف نوع LED في مجموعة الأضواء الخلفية أضواء للضباب في الخلف شيك أمامي على شكل جناح من الكروم شيك سفلي - بلون الهيكل عجلات من الألمنيوم الأسود قياس 10 بوصة بلون الهيكل مقابض الأبواب الخارجية - بلون الهيكل هوائي على شكل الزعنفة مرآيا جانبية كهربائية بلون الهيكل مرآيا جانبية نوع قابل للميلان - يدوي
Interior	التجهيزات الداخلية
<ul style="list-style-type: none">Fabric Upholstery Urethane Steering Wheel Manual Air-condition Seat Back Pocket (AS) Power Window - DR (Up / Down / Auto) DR Seat (Manual Height Adjustable) Map Light Fixed Rear Seat	<ul style="list-style-type: none">نوع المقاعد - قماش عجلة القيادة - يوراثين مكيف هواء يدوي جيوب في ظهر المقاعد (الراكب الأمامي) نوامذ كهربائية - (فتح وإغلاق/ أوتوماتيكيًا) مقعد السائق (تعديل الارتفاع يدويًا) ضوء للقراءة مقعد خلفي ثابت
Comfort and Convenience	الراحة والملاءمة
<ul style="list-style-type: none">Electric Power Steering (EPS) Day / Night Inside Rear View Mirror One Push Start System ECON Mode Keyless Entry & Trunk Open Tilt and Telescopic Steering Column	<ul style="list-style-type: none">عجلة قيادة كهربائية مرآة للرؤية الخلفية في الداخل مع تغيير للنهار/الليل نظام زر تشغيل المحرك بكيسة واحدة الوضعية الاقتصادية ECON الدخول وفتح الصندوق من دون استخدام المفتاح تعديل عجلة القيادة بأربع اتجاهات
Audio and Connectivity	النظام الصوتي والاتصال
<ul style="list-style-type: none">4-speaker Audio System USB-In Ports (×1) Steering Mounted Audio & Hands-Free Telephone Illuminated Switches	<ul style="list-style-type: none">النظام الصوتي - ٤ مكبرات للصوت مدخل USB 1× أزرار مضاعفة للتحكم في النظام الصوتي - مثبتة على المقعد ونظام استخدام الهاتف من دون اليدين
Safety	السلامة
<ul style="list-style-type: none">Advanced Compatibility Engineering (ACE™) Body Structure Front SRS Airbag System(DR+AS) ISOFIX Anti-Lock Brake System (ABS) Vehicle Stability Assist (VSA) with Electronic Stablity & Traction Control Hill Start Assist Emergency Stop Signal Emergency Call (E-Call) Indirect Tyre Pressure Monitoring System (Deflation Warning System)	<ul style="list-style-type: none">بنية الهيكل بتقنية الهندسة التوافقية المتطورة (ACE™) نظام وسائد هوائية SRS في الأمام (السائق والراكب الأمامي) نظام ISOFIX نظام الفرامل المانعة للانغلاق (ABS) نظام المساعدة في ثبات السيارة (VSA) مع تحكم إلكتروني بالثبات والسحب نظام المساعدة للانطلاق على المنحدرات إشارات التوقف عند الطوارئ مكالمة طارئة نظام مراقبة ضغط الهواء في الإطارات غير مباشر (نظام تحذير بتسرب الهواء)

Specifications may vary in some countries and are subject to change without notice. Please consult your local dealer for details.

قد تختلف المواصفات في بعض البلدان وهي خاضعة للتغيير من دون إشعار مسبق. للمزيد من التفاصيل، يُرجى مراجعة الوكيل المحلي.

**Black floor mats**

High quality designed to fit perfectly into the floor area of the car and it is available in a variety of textures.

حصائر أرضية سوداء

مصممه بجوده عاليه لتناسب مساحه الارضيه للسيار و متوفره مع مجموعه متنوعه من الخامات

**Door Visor**

Is a protection application which allows air circulation inside the car while protecting from rain, dirt and other pollutants.

هواية

تطبيق حماية يسمح بتدوير الهواء داخل السيارة مع حمايته من المطر والأوساخ والملوثات الأخرى.

**Trunk Tray**

The things you haul in your trunk often spills, leaves stains, or otherwise mar the originally carpeting, making a trunk tray a wise investment.

غطاء صندوق الأمتعة

غالبًا ما تتسرب الأشياء التي تنقلها في السيارة أو تترك بقعًا أو تشوه السجاد الأصلي . مما يجعل صينية صندوق الأمتعة استثمارًا حكيمًا.

**Front Under Spoiler – For Both (Normal & Sports)**
جناح أمامي سفلي - لكل من (عادي & رياضي)

Accentuates the aerodynamic styling of your Honda City. Its low-profile, sporty styling gives the vehicle a custom look. Made of Honda manufactured components to ensure precise fit. Color-matched to original factory specs for custom finished look. Note : To be painted in body color.

Rear Under Spoiler
جناح خلفي**(Sports)**
(رياضي)**(Normal)**
(عادي)**Side Under Spoiler – For Both (Normal & Sports)**
جناح سفلي جانبي - لكل من (عادي & رياضي)

يبرز التصميم الديناميكي الهوائي لسيارتك هوندا سيتي. يمنح تصميمه الرياضي السيارة مظهرًا مخصصًا. مصنوع من مكونات هوندا الأصلية لضمان ملائمة دقيقة. مطابقة الألوان لمواصفات المصنع الأصلية للحصول على مظهر نهائي مخصص. ملحوظة: تدهن بلون السيارة الخارجى.



MY CITY. MY WAY.

MY CITY. وعلى طريقي



— ALL NEW —
CITY

المواصفات

الفةئة	DX	LX Sport	LX	DX	SPORT
المحرك	نوع DOHC + INVTc + VTEC سيبلندرات 16 صماماً 4 نظام حقن الوقود PGM-FI (Programmed Fuel Injection) حقن مبرمج للوقود قطر الأسطوانة الداخلي والوسط (ملم) 73.0 × 89.5 سعة المحرك (سم مكعب) 1.498 نسبة الضغط 10.6:1 أقصى قوة حصان عند دورة بالدقيقة 119 / 6600 أقصى عزم نيوتن متر/دورة بالدقيقة 145 / 4300 نوع الوقود خال من الرصاص استهلاك الوقود كلم/لتر 21.1				
ناقل الحركة	نوع ناقل الحركة ناقل حركة بتغيير مستمر (CVT) عجلات الدفع أمام				
نظام عجلة القيادة	عجلة قيادة كهربائية				
نظام الفرامل	أمام أقراص خلف أسطوانات				
نظام التعليق	أمام دعامة ماكفيرسون خلف محور عارضة السحب				
الأبعاد	الطول الإجمالي (ملم) 4553 العرض الإجمالي (ملم) 1748 الارتفاع الإجمالي (ملم) 1467 قاعدة العجلات (ملم) 2600 الارتفاع عن الأرض (ملم) 134.3 وزن المركبة (كغ) 1126 عدد المقاعد 5				
العجلات	القياس 185/60 R15 185/55 R16				
مواصفات أخرى	سعة خزان الوقود 40				
الفةئة	DX	LX Sport	LX	DX	SPORT
التجهيزات الخارجية	أضواء تعمل خلال النهار (DRL) نوع LED				
نوع الأضواء الأمامية مع مؤقت لإطفائها	نظام أوتوماتيكي لدعم الضوء العالي				
نوع ضبط الأضواء الأمامية	إشارة الانعطاف				
أضواء للضباب في الأمام	أضواء LED على شكل Z حول مجموعة الأضواء الخلفية				
مؤشرات جانبية في الخلف نوع LED في مجموعة الأضواء الخلفية	أضواء للضباب في الخلف				
شبكة أمامية على شكل جناح من الكروم	شبكة أمامية أسود				
شبكة تنفسي	نوع المصد الخلفي				
عجلات من الألمنيوم الأسود قياس 10 بوصة	عجلات من الألمنيوم قياس 15 بوصة				
عجلات من الألمنيوم الأسود قياس 16 بوصة	عجلات من الألمنيوم قياس 16 بوصة				
مقابض الأبواب الخارجية	هوائي على شكل الزر عتقة				
مرايا جانبية كهربائية بون الهيكل	مرايا جانبية نوع قابل للميلان				

التجهيزات الرئيسية

الفةئة	DX	LX Sport	LX	DX	SPORT
التجهيزات الداخلية	نوع المقاعد				
عجلة القيادة	مكيف هواء يدوي				
مكيف هواء أوتوماتيكي	فتحة لمكيف الهواء في الخلف				
مساند للذراع في الخلف مع حاملة أكواب	جيب في ظهر المقاعد (الراكب الأمامي)				
نوافذ كهربائية - (فتح وإغلاق/أوتوماتيكيًا)	مقعد السائق (تعديل الارتفاع/يدويًا)				
ضوء للقيادة	عجلة قيادة كهربائية				
تشغيل المحرك بالريموت كونترول	مرآة للرقبة الخلفية في الداخل مع تغيير للنهار/الليل				
نظام تثبيت السرعة	دخول ذكي				
نظام زر تشغيل المحرك بكيسة واحدة	الوضعية الاقتصادية ECON				
الدخول وفتح الصندوق من دون استخدام المفتاح	مبدل للسرعات على عجلة القيادة				
كاميرا للرقبة الخلفية	تعديل عجلة القيادة بأربع اتجاهات				
النظام الصوتي والاتصال	النظام الصوتي				
شاشة عرض للنظام الصوتي تعمل باللمس قياس 8 بوصة	شاشة معلومات السائق قياس 7 بوصة TFT				
الاتصال بالهاتف الذكي (أبل كار بلاي، وبيلينك)	مدخل USB (*2)				
أزرار مضادة للتثنية على عجلة القيادة للنظام الصوتي والنظام	استخدام الهاتف من دون اليدين				
السلامة	بنية الهيكل بتقنية الهندسة التوافقية المتطورة (ACE™)				
نظام وسائد هوائية SRS في الأمام (الراكب الأمامي)	وسائد هوائية جانبية				
نظام سنائر هوائية جانبية	كاميرا لمراقبة الممر من هوندا				
نظام الفرامل المانعة للانغلاق (ABS)	نظام المساعدة في ثبات السيارة (VSA) مع تحكم إلكتروني				
نظام الوسائد والسحب	نظام الوسائد المساعدة للانطلاق على المنحدرات				
نظام الوسائد المساعدة للانطلاق على المنحدرات	إشارات التوقف عند الطوارئ				
نظام مراقبة ضغط الهواء في الإطارات غير مباشر (نظام تحذير بتسرب الهواء)	نظام تكيف السرعة المتكيفة (ACC)				
نظام الهيكل بتخفيف قوة الاصطدام (CMBS™)	نظام الحد من مفارقة الطريق (RDM)				
نظام الحد من مفارقة الطريق (RDM)	نظام التحذير من الاصطدامات الأمامية (FCW)				
نظام التحذير عن المسار (LDW)	نظام المساعدة في البقاء في نفس الحارة المرورية (LKAS)				
نظام المساعدة في البقاء في نفس الحارة المرورية (LKAS)	نظام تثبيت السرعة المتكيفة (ACC)				
نظام الاستشعار من هوندا (Honda SENSING™)	نظام مراقبة ضغط الهواء في الإطارات غير مباشر (نظام تحذير بتسرب الهواء)				



MAJOR EQUIPMENT

GRADE	DX	LX	LX Sport	EX	SPORT
INTERIOR	Seat Trim Fabric Fabric Fabric Leather Combined Leather+Fabric Steering Wheel Urethane Urethane Urethane Leather Leather Manual Air-condition - - - - - Auto Air-condition - - - - - Rear AC duct - - - - - RR Armrest with cupholder - - - - - Seat Back Pocket (AS) - - - - - Power Window -DR (Up/Down/Auto) - - - - - DR SEAT (manual height adjustable) - - - - - Map Light - - - - -				
COMFORT & CONVENIENCE	Electric Power Steering (EPS) - - - - - Remote Control Engine Starter - - - - - Day/Night Inside Rear View Mirror - - - - - Cruise Control - - - - Adaptive Smart Entry - - - - - One Push Start System - - - - - ECON Mode - - - - - Keyless Entry+trunk Open - - - - - Paddle Shift - - - - - Rear Wide View Camera - - - - - Tilt and Telescopic Steering Column - - - - -				
AUDIO & CONNECTIVITY	Audio System 4 Speaker 4 Speaker 4 Speakers Premium Surround Sound (4 Speakers + 4Tweeters) Advanced 8" inch Touchscreen Display Audio - - - - - Advanced 7" Color TFT Meter - - - - - Smartphone Connectivity (Android Auto, Apple CarPlay,Weblink) - - - - - USB-In Ports (x2) 1 - - - - Steering Mounted Audio & Hands-Free Telephone Illuminated Switches - - - - -				
SAFETY SYSTEM	Advanced Compatibility Engineering (ACE™) - - - - - Body Structure - - - - - Front SRS Airbag System(DR+AS) - - - - - Side Airbag - - - - - Side Curtain Airbag System - - - - - Honda Lanewatch™ - - - - - ISOFIX - - - - - Anti-Lock Brake System (ABS) - - - - - Vehicle Stability Assist (VSA) with Electronic Stability & Traction Control - - - - - Hill Start Assist - - - - - Emergency Stop Signal - - - - - Indirect Tyre Pressure Monitoring System (Deflation Warning System) - - - - -				
HONDA SENSING™	Collision Mitigation Braking System™ (CMBS™) - - - - - Road Departure Mitigation System (RDM) - - - - - Forward Collision Warning (FCW) - - - - - Lane Departure Warning (LDW) with Diffuser - - - - - Lane Keeping Assist System (LKAS) - - - - - Adaptive Cruise Control (ACC) - - - - -				
OTHER	Fuel tank capacity (L) 40				

*Fuel efficiency figures are based on standard test conditions. Actual fuel efficiency may vary based on road conditions, driving style and driving environment.

Specifications may vary in some countries and are subject to change without notice. Please consult your local dealer for details.

SPECIFICATIONS

GRADE	DX	LX	LX Sport	EX	SPORT
ENGINE	Type DOHC + INVTc + VTEC 16 valve in-line 4-cylinder Fuel supply system PGM-FI (Programmed Fuel Injection) Bore & Stroke (mm) 73.0 × 89.5 Displacement (cm³) 1498 Compression ratio 10.6:1 Maximum horsepower (hp/rpm) 119 / 6600 Maximum torque (N-m/rpm) 145 / 4300 Required gasoline Unleaded Fuel Consumption (Km/L) 21.1*				
TRANSMISSION	Transmission type CVT (Continuously Variable Transmission) Drive wheel Front				
STEERING SYSTEM	Electric Power Steering -				
BRAKE SYSTEM	Front Discs Rear Drum				
SUSPENSION SYSTEM	Front MacPherson Strut Rear Torsion beam				
DIMENSIONS	Overall length (mm) 4553 Overall width (mm) 1748 Overall height (mm) 1467 Wheelbase (mm) 2600 Ground clearance (mm) 134.3 Curb weight (kg) 1126 1123 1129 1134 1134 Seating capacity 5				
TIRES	Tires 185/60 R15 185/55 R16				
OTHER	Fuel tank capacity (L) 40				
GRADE	DX	LX	LX Sport	EX	SPORT
EXTERIOR	Integrated LED Daytime Running Lights (DRLs) - - - - - Front Headlight Type with Off Timer Halogen Halogen Halogen - Sport Type LED with 9 array LED with 9 array Auto Headlight and Auto High Beam - - - - - Headlight Adjuster Type - - - Manual Manual Side Turn Signal Fender Fender Fender Mirror Mirror Front Fog Lamps - - LED LED LED Z-shaped 3D Wrap-around LED Tail Lights - - - - - LED Rear Side Marker Lights in Tail Light - - - - - Rear Fog Light - - - - - Solid Wing Front Chrome Grille - - - - - Black Mesh Type Grille - - - - - Lower Grille Moulding Type Body Color Body Color Carbon Body Color Carbon Rear Bumper Type Normal Normal Sporty Normal with Diffuser 15" Steel Black Wheels - - - - - 15" Alloy Wheels - - - - - 16" Black Alloy Wheels - - - - - 16" Alloy Wheels - - - - - Outer Door Handles Finish Body Color Body Color Body Color Chrome Body Color Shark Fin Antenna - - - - - Body Coloured Power Door Mirrors - - - - Sporty Black Door Mirror Tilt Type Manual Manual Manual Power Power				

ADVANCED & SPORTY

“We study humans in order
to bring them joy”

Founder, Soichiro Honda 1962

At Honda, our philosophy is not to advance technology just because we can, but because our goal is to create products that fulfil and please people's desires. Since 1954, we have used motor sport racing as an extreme test centre, researching and improving technology to create Joy for all our customers.



متقدمة و رياضية

ندرس البشر لنحقق
لهم المتعة

سوشيرو هوندا مؤسس الشركة 1962

إن فلسفتنا في شركة هوندا ، هي ليس فقط التقدم تكنولوجيا لأننا نستطيع ، ولكن هدفنا هو إبتكار منتجات تُلبي و تُرضي رغبات الناس. و منذ عام 1954 ، فإننا نخوض سباقات السيارات كمراكز مُكثمة للإختبار والأبحاث لتحسين التكنولوجيا و توفير المتعة لجميع عملائنا

تحتفظ شركة هوندا موتور المحدودة بحق تغيير أو تعديل التجهيزات أو المواصفات المذكورة في أي وقت، ودون إشعار مسبق، كما أن الهدف من إيراد التفاصيل، الألوان، الإيضاحات والصور المبينة يتمثل في توفير المعلومات الأساسية فقط، لأن التجهيزات أو المواصفات قد تتغير في بعض البلدان، لذا يرجى مراجعة أقرب وكيل لسيارات هوندا.

Honda Motor Co. Ltd. Reserves the right to change or modify equipment or specifications at any time without prior notice. Details, colors, descriptions and illustrations are for information purposes only. As specifications or equipment may vary in some countries please check with your nearby Honda dealer.

CITY22YM-KSA-0322



HONDA

www.honda-mideast.com